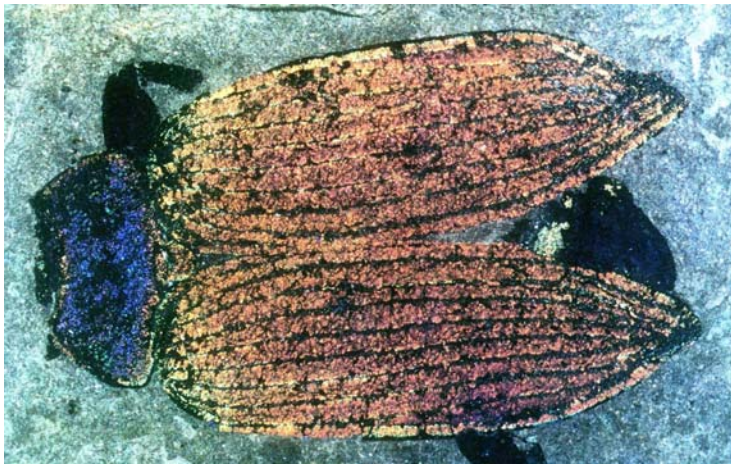


DE KEVERFOSSIELEN VAN MESSEL IN HET KBIN.

In Messel nabij Darmstadt (Hessen) was er 45 miljoen jaren geleden een subtropisch meer. Het KBIN mocht als enige buitenlandse instelling de goed bewaarde fossielen van planten en dieren opgraven. We geven hierbij twee afbeeldingen van *Buprestidae* fossielen die ge zelf kunt inkleuren om aldus hun werkelijk uitzicht te kunnen bewonderen. Deze opgravingen van 1963-1978 brachten verder zowel kikkervisjes als het primitieve dwergpaardje *Propaleotherium parvulum* te voorschijn, het dier had een schouderhoogte van 40 tot 60 cm en een lengte van 70 tot 100 cm; Deze fossielen berusten in het KBIN Vautierstraat te Brussel.

Pronotum donker violet

Dekschilden bleekbruin

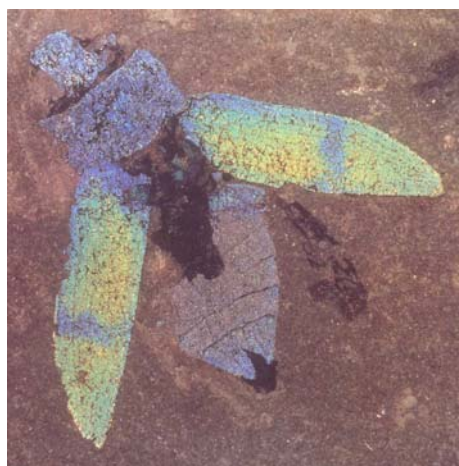


Oranje blauw cyaan

Blauw/violet

oranje

blauw



Blauw violet