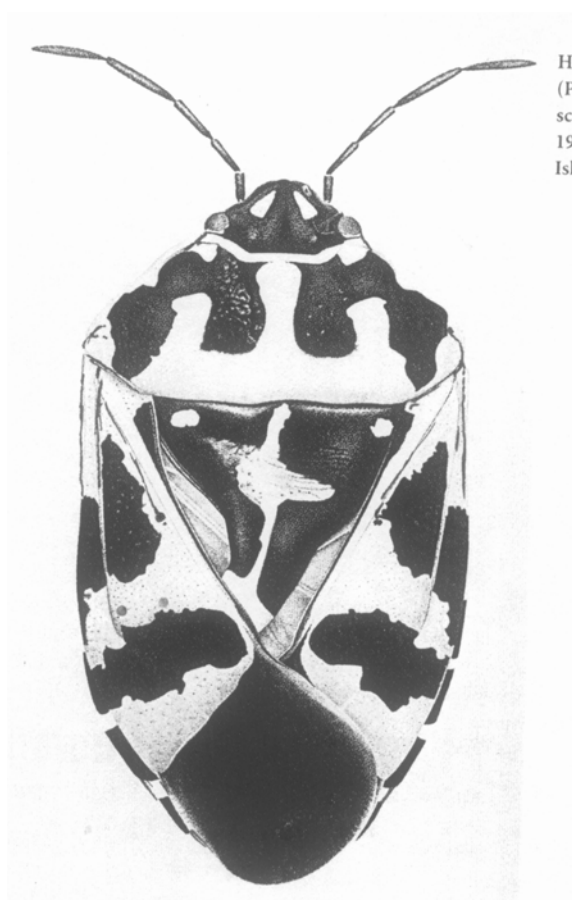


HET SCUTELLUM VAN WANTSEN ALS BIO-INDICATOR.

C. Hesse-Honegger merkte op, dat mutaties en onregelmatigheden in de tekening van het scutellum van de Pentatomidae, duidelijk te zien waren in kleurenpatroon, in de nabijheid van kerncentrales. de wantsen gevangen onder de overheersende windrichting afkomstig van kerncentrales die per ongeluk straling en nucleaire deeltjes hadden vrijgegeven vertoonden duidelijk abnormaliteiten in de tekening van het scutellum. De duidelijke asymmetrie ervan is goed te zien (fig.). zulke abnormaliteiten werden zelfs opgemerkt dichtbij de kerncentrale van Sellafield (N.W. Engeland) maar waren frequent Tree Mile Island (Pennsylvania USA). Ze waren daar wel beperkt tot de zones in de heersende winden in oostelijke en oost-zuidoostelijke richting en tot op ∇ 1 mijl afstand. Ze werden echter ook opgemerkt het spoor van de Tchernobyl wolk tot in Zwitserland en in Zweden en nog meer natuurlijk in de omgeving van Tchernobyl zelf. Wantsen kunnen aldus nuttige bio-indicatoren zijn, ook van straling beneden de 5 REM. (M. Kemp in Nature 9 April 1998.)



H
(P
sci
19
Isl

het

op

in